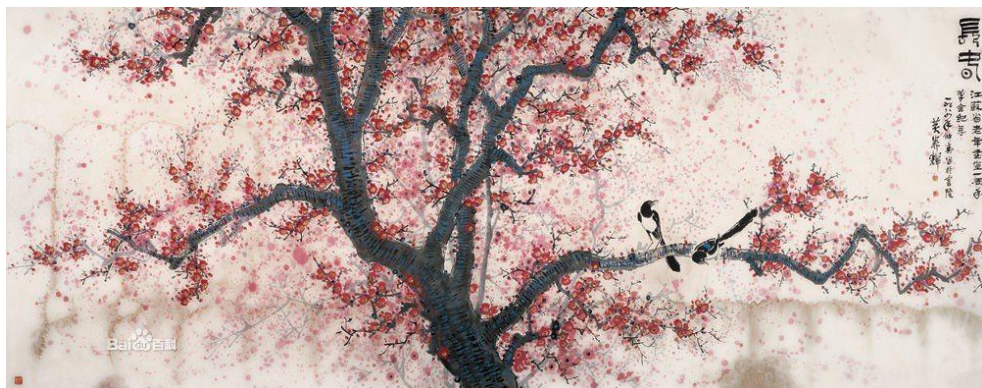


SESSHIN de Pentecôte

Organisée par le Dojo de Marseille

dirigée par

Gérard Chinreï Pilet



du 8 au 10 juin 2019

Domaine Saint-Maurin - Rians (83)

Renseignements:

06 29 33 17 49 - dojozenmarseille@free.fr

Sesshin du samedi 8 au lundi 10 juin
au Domaine Saint Maurin des Frères Timon David à Rians (83)



Inscription souhaitée avant le 1^{er} juin 2019

Arrivée :

Arrivée le vendredi 7 juin à partir de 18 heures. Repas à 20h30.

Départ :

Départ le lundi 10 juin après le repas de midi et le samu général.

Hébergement :

Il se fera en chambre ou dortoir en fonction des disponibilités.
Prévoir un sac de couchage ou des draps et des taies d'oreillers.

Tarif normal : 100€

Tarif réduit : 85€

Tarif réduit pour ceux qui ont de faibles ressources (sur demande au moment de l'inscription)

Apporter :

- zafu
- zafuton
- bol et couverts
- draps et taies d'oreillers

Accès voiture :

- D'AIX /MARSEILLE, prendre l'autoroute des alpes A51 direction Sisteron, sortir à Meyrargues (suite idem D'Avignon)
- D'AVIGNON, prendre l'autoroute du sud, sortir à Sénas, prendre la N7 vers AIX, au lieu dit Pont Royal, tourner à gauche direction Meyrargues, La Roque d'Antéron, suivre la D561 pendant 25/30 km jusqu'à MEYRARGUES, prendre direction PEYROLLES/MANOSQUE ; suivre la N96 jusqu'à Peyrolles, puis direction Jouques, traverser Jouques direction Rians, à 6 km de Jouques (4 km avant Rians) un panneau indique ST MAURIN à gauche (L'entrée du centre est très reconnaissable à sa longue et double allée de platanes)
- De NICE, Autoroute A8, sortie ST MAXIMIN, suivre itinéraire bis pour Grenoble, passer Ollières, Rians, à RIANs prendre direction JOUQUES, 4 km après Rians un panneau indique ST MAURIN à droite (L'entrée du centre est très reconnaissable à sa longue et double allée de platanes)

Accès trains :

Depuis Gare TGV Aix en Provence –TGV ou Marseille Saint Charles

Si vous souhaitez qu'une voiture vienne vous chercher à la gare, il est indispensable de le préciser lors de votre inscription.